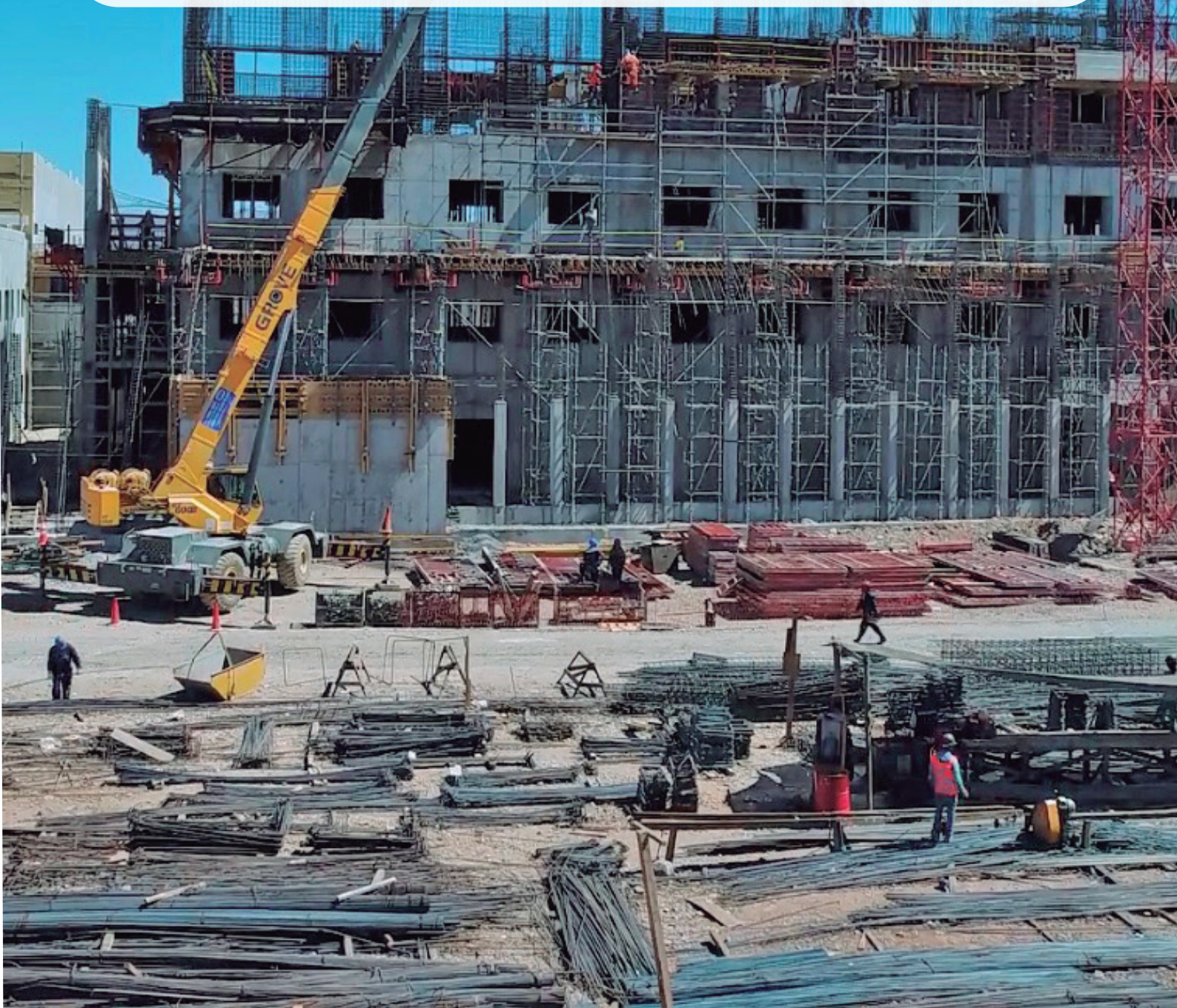


Accesorios para tuberías Conduit



ELECTRICAL • FITTINGS



Accesorios para aplicación con tuberías de pared delgada EMT

UNIÓN EMT

Aplicación : Unión de tuberías EMT a través de fijación a presión mediante tornillos

Material : Acero galvanizado

Certificación : UL

MODELO	CÓDIGO	MEDIDA
TC-511S	1033761	1/2"
TC-512S	1033762	3/4"
TC-513S	1033763	1"
TC-514S	1033764	1 1/4"
TC-515S	1033765	1 1/2"
TC-516S	1033766	2"
TC-518S	1033767	3"
TC-520S	1033768	4"



CONECTOR EMT

Aplicación : Conector recto de tuberías EMT a cajas de pase o envoltentes.

Material : Acero Galvanizado

Certificación : UL

MODELO	CÓDIGO	MEDIDA
TC-501S	1033753	1/2"
TC-502S	1033754	3/4"
TC-503S	1033755	1"
TC-504S	1033756	1 1/4"
TC-505S	1033757	1 1/2"
TC-506S	1033758	2"
TC-508S	1033759	3"
TC-510S	1033760	4"



CURVA EMT

Aplicación : Las curvas EMT se utilizan para realizar conexiones a 90°

Material : Acero Galvanizado

Certificación : UL

MODELO	CÓDIGO	MEDIDA
ANK-11	1033769	1/2"
ANK-12	1033770	3/4"
ANK-13	1033771	1"
ANK-14	1033772	1 1/4"
ANK-15	1033773	1 1/2"
ANK-16	1033774	2"
ANK-18	1033775	3"
ANK-20	1033776	4"



Se utilizan con contratuerca para la unión o terminación de tuberías rígidas con rosca o tubería metálica intermedia (IMC) a una caja o envolvente.

CONECTOR HUB

Aplicación : Conector recto de tuberías Rigid a cajas o envolventes
 Material : Aleación de Zinc (ZAMAC)
 Certificación : UL

MODELO	CÓDIGO	MEDIDA
ANK-2131	1033801	1/2"
ANK-2132	1033802	3/4"
ANK-2133	1033803	1"
ANK-2134	1033804	1 1/4"
ANK-2135	1033805	1 1/2"
ANK-2136	1033806	2"
ANK-2137		2 1/2"
ANK-2138	1033807	3"
ANK-2140	1033808	4"



CONTRATUERCA

Aplicación : Se utilizan junto con la tuerca para asegurar la instalación de los tubos IMC o RIGID
 Material : Acero Galvanizado
 Certificación : UL

MODELO	CÓDIGO	MEDIDA
ANK-211	1033793	1/2"
ANK-212	1033794	3/4"
ANK-213	1033795	1"
ANK-214	1033796	1 1/4"
ANK-215	1033797	1 1/2"
ANK-216	1033798	2"
ANK-218	1033799	3"
ANK-220	1033800	4"



CURVA IMC

Aplicación : Las curvas IMC se utilizan para realizar conexiones a 90°
 Material : Acero Galvanizado
 Certificación : UL

MODELO	CÓDIGO	MEDIDA
ANK-311	1033838	1/2"
ANK-312	1033839	3/4"
ANK-313	1033840	1"
ANK-314	1033841	1 1/4"
ANK-315	1033842	1 1/2"
ANK-316	1033843	2"
ANK-318	1033844	3"
ANK-320	1033845	4"



REDUCCION BUSHING

Aplicación : Para union de 2 tubos Rigid o IMC de distintos tamaños
 Material : Acero Galvanizado
 Certificación : UL

MODELO	CÓDIGO	MEDIDA
ANK-2112	1033809	3/4"x1/2"
ANK-2113	1033810	1"x1/2"
ANK-2114	1033811	1"x3/4"
ANK-2116	1033812	1 1/4"x3/4"
ANK-2117	1033813	1 1/4"x1"
ANK-2118	1033814	1 1/2"x1/2"
ANK-2119	1033815	1 1/2"x3/4"
ANK-2120	1033816	1 1/2"x1"
ANK-2121		1 1/2"x1 1/4"
ANK-2122		2"x1/2"
ANK-2123	1033817	2"x3/4"
ANK-2124	1033818	2"x1"
ANK-2125		2"x1 1/4"
ANK-2126	1033819	2"x1 1/2"
ANK-2127		3"x2"



TUERCA BUSHING C/LINEA TIERRA

Aplicación : Conector recto de tuberías Rigid o IMC a cajas o envolventes.
 Material : Hierro Maleable
 Certificación : UL

MODELO	CÓDIGO	MEDIDA
ANK-241G	1033785	1/2"
ANK-242G	1033786	3/4"
ANK-243G	1033787	1"
ANK-244G	1033788	1 1/4"
ANK-245G	1033789	1 1/2"
ANK-246G	1033790	2"
ANK-248G	1033791	3"
ANK-250G	1033792	4"



TUERCA BUSHING

Aplicación : Conector recto de tuberías Rigid a cajas o envolventes
 Material : Aleación de Zinc (ZAMAC)
 Certificación : UL

MODELO	CÓDIGO	MEDIDA
ANK-261	1033777	1/2"
ANK-262	1033778	3/4"
ANK-263	1033779	1"
ANK-264	1033780	1 1/4"
ANK-265	1033781	1 1/2"
ANK-266	1033782	2"
ANK-268	1033783	3"
ANK-270	1033784	4"



UNION RIGID

Aplicación : Se utilizan para unir dos tramos de tubo conduit RIGID o IMC.
 Material : Acero Galvanizado
 Certificación : UL

MODELO	CÓDIGO	MEDIDA
ANK-2151	1033846	1/2"
ANK-2152	1033847	3/4"
ANK-2153	1033848	1"
ANK-2154	1033849	1 1/4"
ANK-2155	1033850	1 1/2"
ANK-2156	1033851	2"
ANK-2158	1033852	3"
ANK-2160	1033853	4"



UNION RIGID TIPO 3 PIEZAS

Aplicación : Ideales para unir dos conductos que no pueden girar o moverse.
 Material : Acero Galvanizado
 Certificación : UL

MODELO	CÓDIGO	MEDIDA
ANK-231	1033857	1/2"
ANK-232	1033858	3/4"
ANK-233	1033859	1"
ANK-235	1033860	1 1/2"
ANK-240	1033861	2"



ACCESORIOS TUBERIAS LIQUID TIGHT



Diseñado para complementar la protección de cables eléctricos en las instalaciones eléctricas a la intemperie o donde se requiere de flexibilidad y facilidad de manejo con tuberías liquid tight

CONECTOR RECTO LIQUID TIGHT

Aplicación : Se utilizan para realizar conexiones de los tubos metálicos con forro de pvc en cajas o gabinetes de tal forma que impidan el paso de aceites o líquidos.
 Material : Aleación de Zinc (ZAMAC)
 Certificación : UL

MODELO	CÓDIGO	MEDIDA
ANK-4111	1033820	3/8"
ANK-4112	1033821	1/2"
ANK-4113	1033822	3/4"
ANK-4114	1033823	1"
ANK-4115	1033824	1 1/4"
ANK-4116	1033825	1 1/2"
ANK-4117	1033826	2"
ANK-4119	1033827	3"
ANK-4120	1033828	4"



CONECTOR CURVO LIQUID TIGHT

Aplicación : Se utilizan para realizar conexiones 90° de los tubos metálicos con forro de pvc en cajas o gabinetes de tal forma que impidan el paso de aceites o líquidos.
 Material : Aleación de Zinc (ZAMAC)
 Certificación : UL

MODELO	CÓDIGO	MEDIDA
ANK-4121	1033829	3/8"
ANK-4122	1033830	1/2"
ANK-4123	1033831	3/4"
ANK-4124	1033832	1"
ANK-4125	1033833	1 1/4"
ANK-4126	1033834	1 1/2"
ANK-4127	1033835	2"
ANK-4129	1033836	3"
ANK-4130	1033837	4"



CONECTOR RECTO BX-FLEX

Aplicación : Los conectores rectos son utilizados para conectar el conduit metálico flexible en los ingresos de cajas de pase en lugares secos.
 Material : Aleación de Zinc (ZAMAC)
 Certificación : UL

MODELO	MEDIDA
ANK-4131	3/8"
ANK-4132	1/2"
ANK-4133	3/4"
ANK-4134	1"
ANK-4135	1 1/4"
ANK-4136	1 1/2"
ANK-4137	2"



CONECTOR CURVO BX-FLEX

Aplicación : Los conectores curvos 90°, pueden ser utilizados para conectar el conduit metálico flexible, cable armado o cable metal clad a los ingresos de cajas de pase en lugares secos.
 Material : Aleación de Zinc (ZAMAC)
 Certificación : UL

MODELO	MEDIDA
ANK-4141	3/8"
ANK-4142	1/2"
ANK-4143	3/4"
ANK-4144	1"
ANK-4146	1 1/2"
ANK-4147	2"

